



**Carte grise Volée ? Voici la  
liste des documents à  
fournir pour un duplicata :**

---

**1**

**Déclaration ORIGINALE de perte ou de vol  
ORIGINAL REQUIS**

**2**

**Demande de certificat d'immatriculation  
ORIGINAL REQUIS**

**3**

**Copie recto/verso de la Carte Grise abîmée  
ou barrée (le cas échéant)**

**4**

**Copie du contrôle technique**

**5**

**Pièce d'identité valide**

**6**

**Justificatif de domicile  
- 6 mois**

**7**

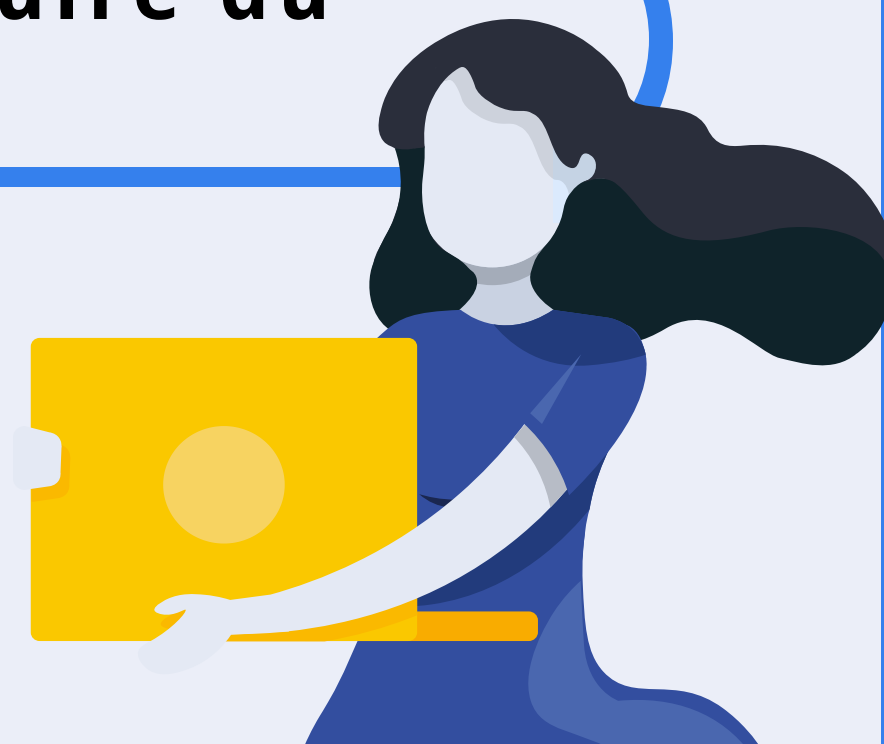
**Copie du contrôle technique  
- 6 mois**

**8**

**Copie de l'attestation d'assurance  
du véhicule**

**9**

**Copie du permis de conduire du  
titulaire**



# Comment effectuer votre démarche carte grise ?

---

**1**

Je visite le site  
[www.cartegrise.io](http://www.cartegrise.io)

**2**

Je complète le  
formulaire et je  
soumets ma  
demande.

**3**

J'envoie les  
documents  
demandés par  
voie postale.

**4**

L'équipe  
[cartegrise.io](http://cartegrise.io) les  
reçoit et sous 24h  
les vérifie afin de  
commander ma  
carte grise.

**5**

Je reçois ma nouvelle  
carte grise par voie  
postale directement  
chez moi !

# Une question ? Contactez-nous !



**contact@cartegrise.io**



Par chat directement depuis le site internet **www.cartegrise.io**



**www.cartegrise.io**

*Vos démarches carte grise en ligne.*

Habilitation Ministère de l'intérieur : 223 233

Trésor public : 56 282

Pour toute question : [contact@cartegrise.io](mailto:contact@cartegrise.io)

