



**Carte grise perdue ? Volée ?
Abîmée ? Liste des documents à
fournir pour un duplicata**

1

**Déclaration ORIGINALE de perte ou de vol
ORIGINAL REQUIS**

2

**Demande de certificat d'immatriculation
ORIGINAL REQUIS**

3

**Copie recto/verso de la Carte Grise abîmée
ou barrée (le cas échéant)**

4

Copie du contrôle technique

5

Pièce d'identité valide

6

**Justificatif de domicile
- 6 mois**

7

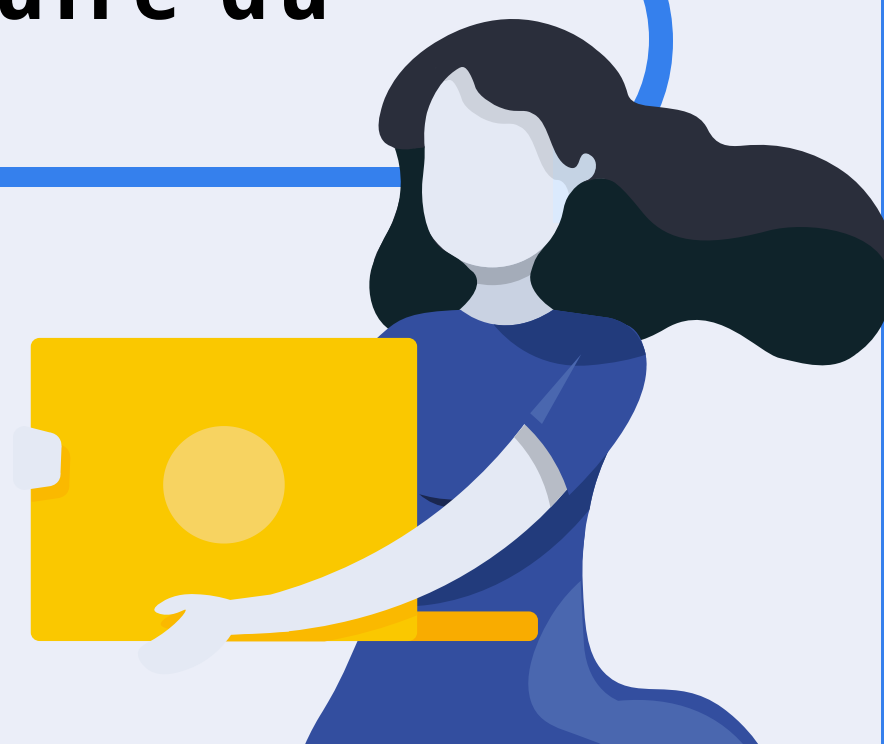
**Copie du contrôle technique
- 6 mois**

8

**Copie de l'attestation d'assurance
du véhicule**

9

**Copie du permis de conduire du
titulaire**



Comment effectuer votre démarche carte grise ?

1

Je visite le site
www.cartegrise.io

2

Je complète le
formulaire et je
soumets ma
demande.

3

J'envoie les
documents
demandés par
voie postale.

4

L'équipe
cartegrise.io les
reçoit et sous 24h
les vérifie afin de
commander ma
carte grise.

5

Je reçois ma nouvelle
carte grise par voie
postale directement
chez moi !

Une question ? Contactez-nous !



contact@cartegrise.io



Par chat directement depuis le site internet **www.cartegrise.io**



Par téléphone :
09 72 13 17 21



www.cartegrise.io

Vos démarches carte grise en ligne.

Habilitation Ministère de l'intérieur : 223 233

Trésor public : 56 282

Pour toute question : contact@cartegrise.io

